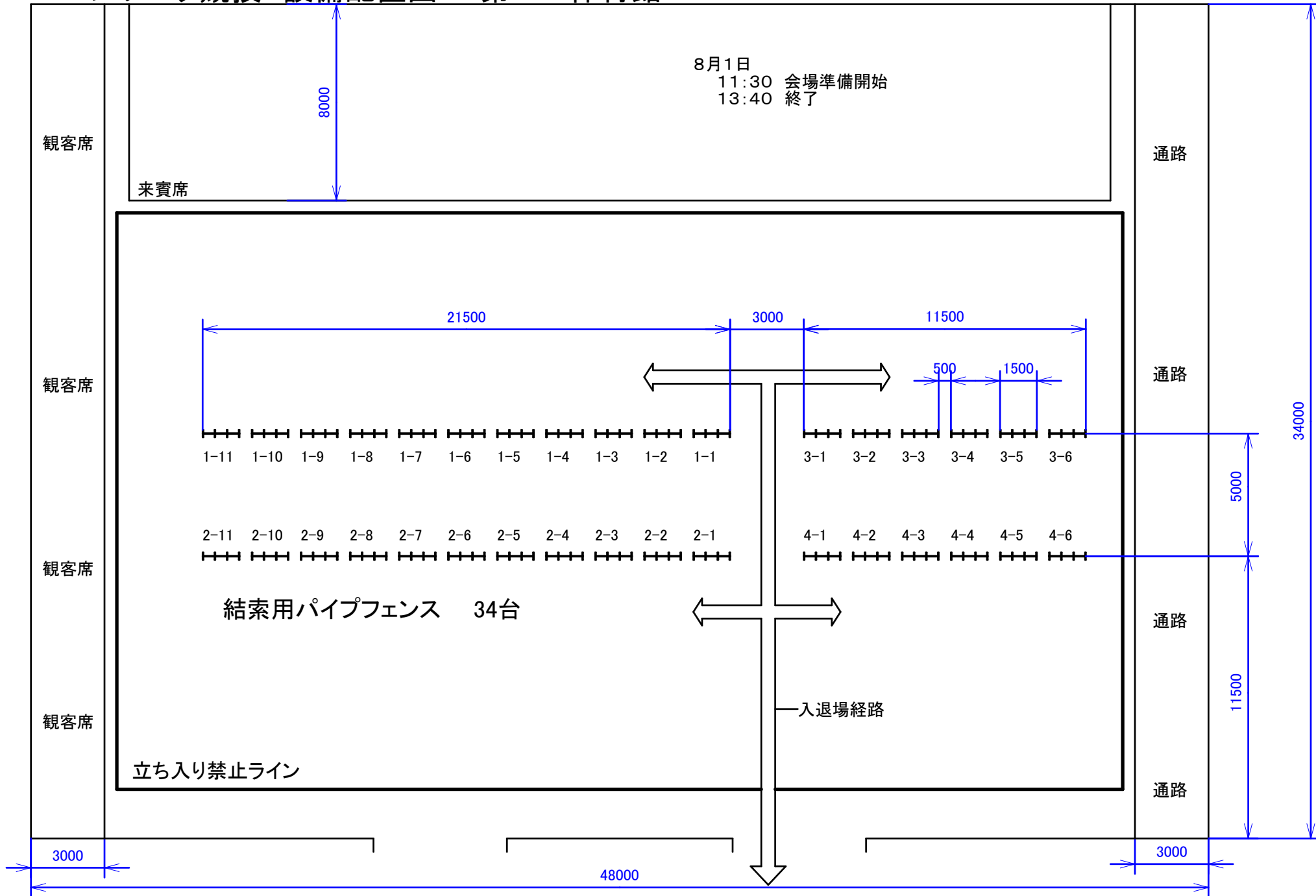


ロープワーク競技 設備配置図 第1・2体育館

8月1日
11:30 会場準備開始
13:40 終了

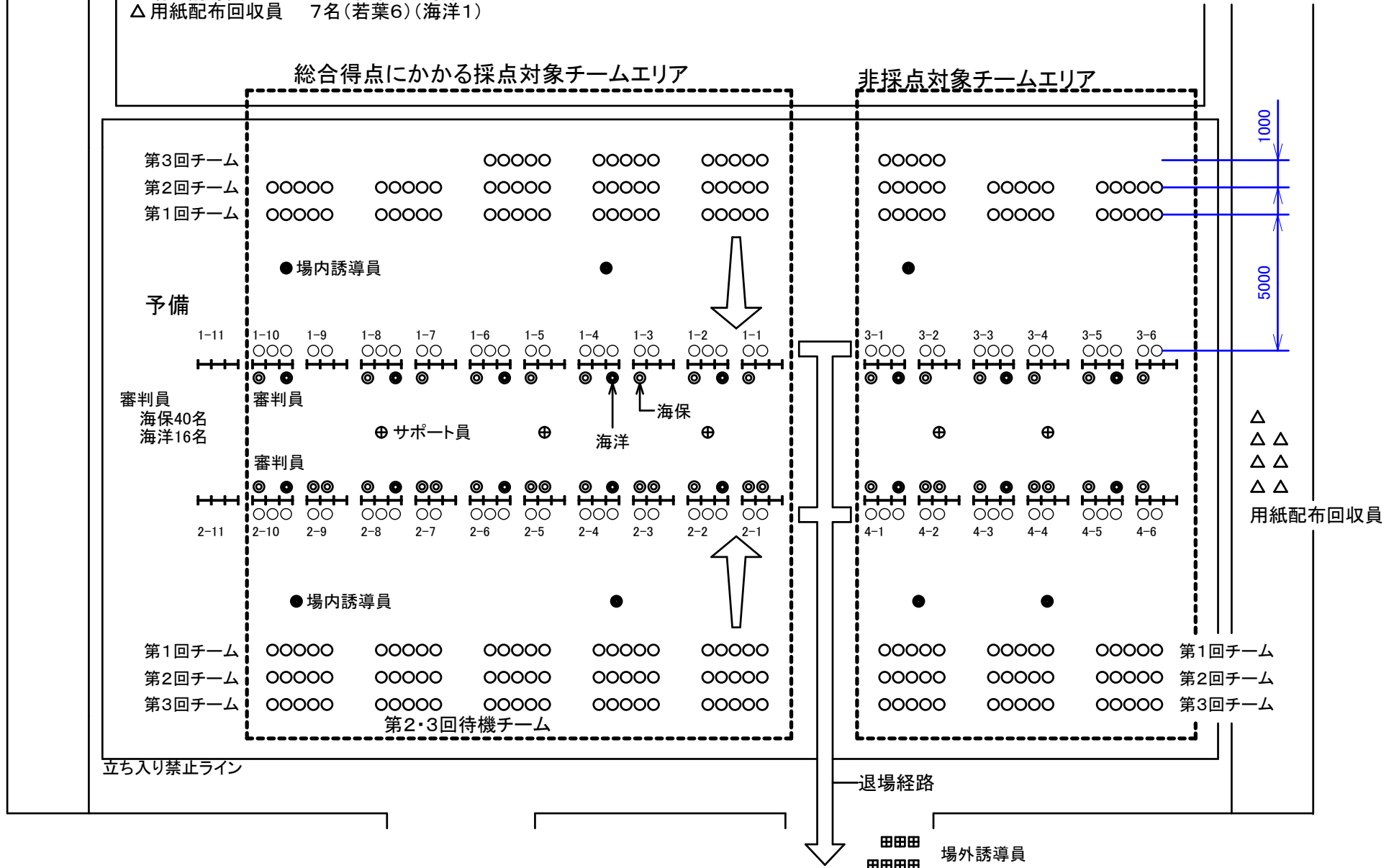


ロープワーク競技 人員配置図 【団体】

- 13:30 集合
- 13:40 団体競技準備開始
- 13:50 第1回開始
- 14:00 第2回開始
- 14:10 第3回開始
- 14:20 競技終了・退場

- ◎ 審判員 16×3 48名(海保40)
- ⊕ サポート員 5名(海洋)
- 場内誘導員 7名(若葉6)(海洋1)
- ⊞ 場外誘導員 7名(若葉6)(海洋1)
- △ 用紙配布回収員 7名(若葉6)(海洋1)

- 参加予定者 44チーム(220名)
- 採点対象者 28チーム(140名) [10チーム×3=30(28)]
- 非採点対象者 16チーム(80名) [6チーム×3=18(16)]

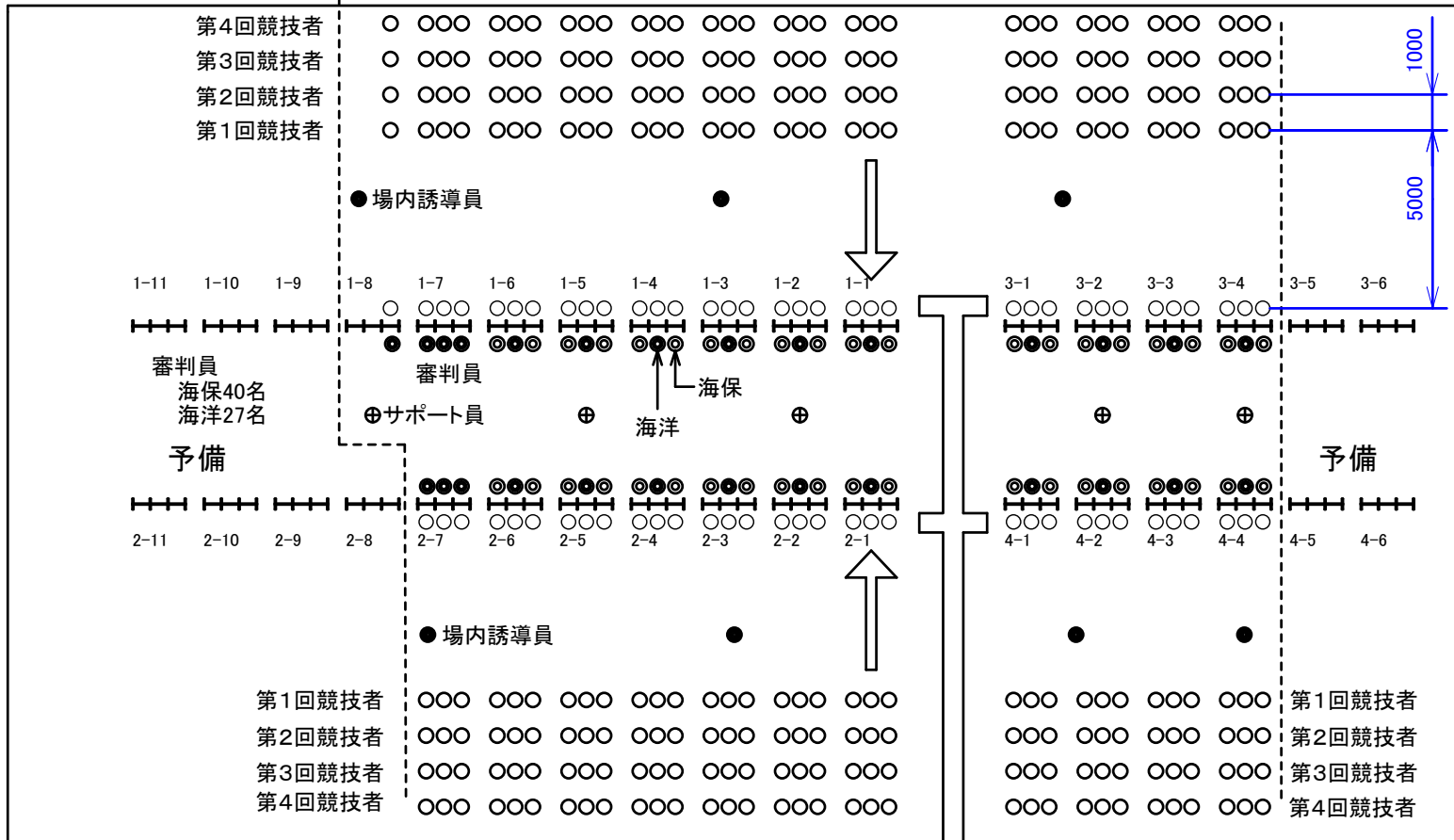


ロープワーク競技 人員配置図【個人A採点対象者】

- 14:30 集合
- 14:40 個人A競技者全員入場
- 14:50 第1回開始
- 15:00 終了・採点用紙回収
- 15:10 第2回開始
- 15:20 終了・採点用紙回収
- 15:30 第3回開始
- 15:40 終了・採点用紙回収
- 15:50 第4回開始
- 16:00 終了・採点用紙回収
- 16:05 個人A競技終了

◎審判員	67名(海保40)	参加予定者	265名
⊕サポート員	5名(海洋)	採点対象者	265名 [67×4=(268)265]
●場内誘導員	7名(若葉6)(海洋1)		
⊞場外誘導員	7名(若葉6)(海洋1)		
△用紙配布回収員	7名(若葉6)(海洋1)		

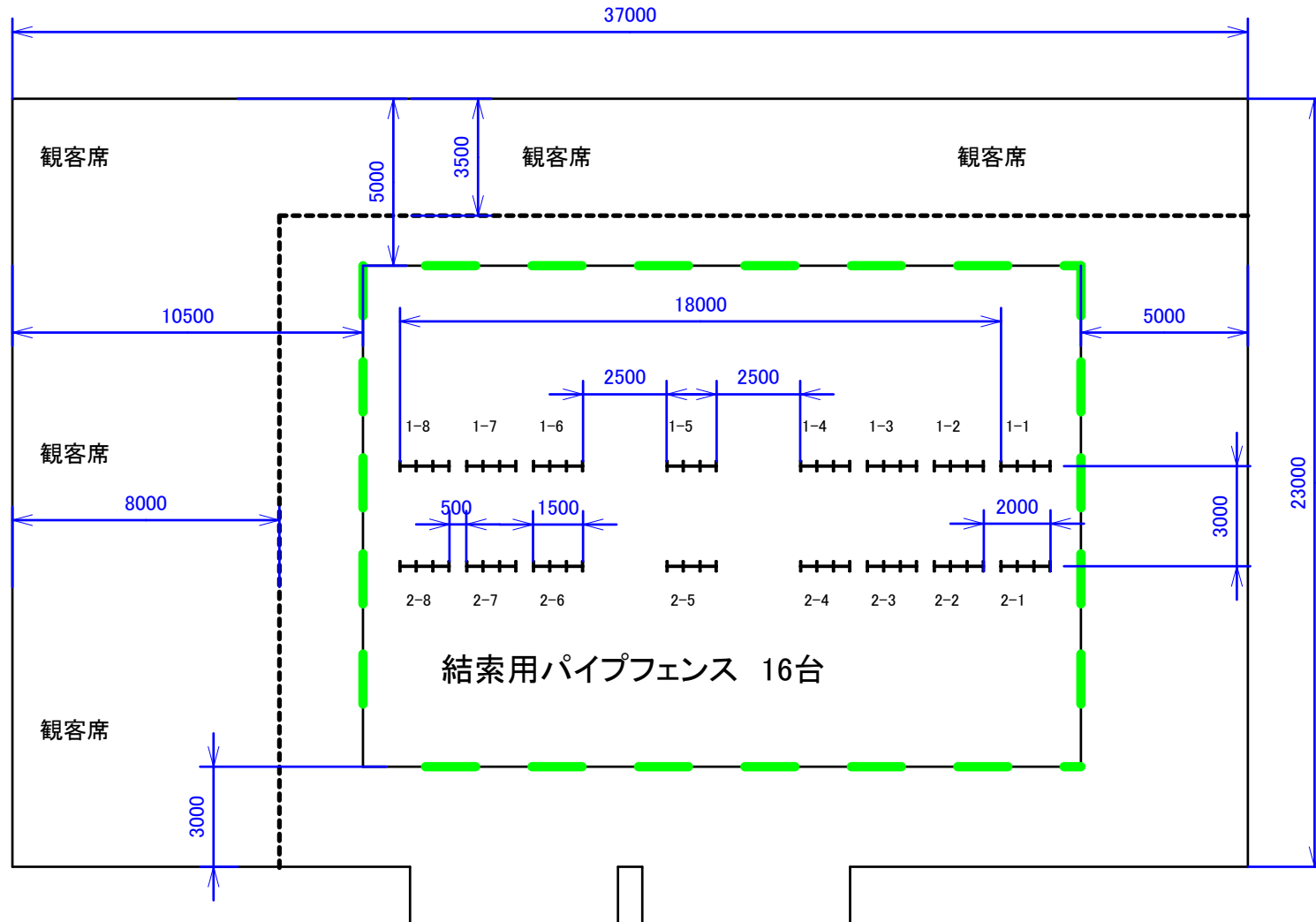
全体が総合得点にかかる採点対象者エリア



△
△△
△△△
△△△△
用紙配布回収員

⊞⊞⊞⊞
⊞⊞⊞
場外誘導員

ロープワーク競技 設備配置図 第3体育館 【個人B】及び【個人A非採点対象者】

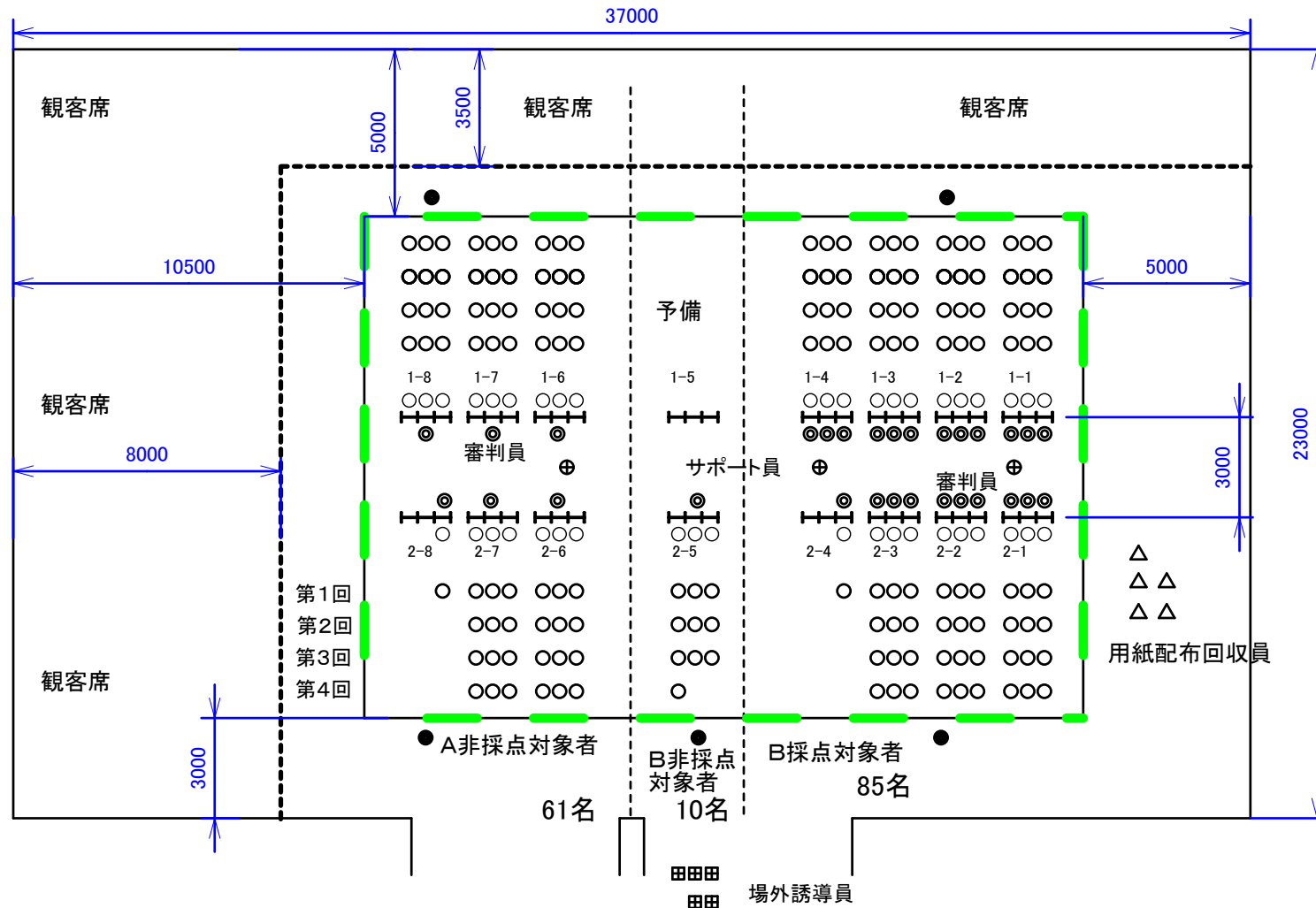


ロープワーク競技 設備配置図 第3体育館 【個人B】及び【個人A非採点対象者】

- ◎ 審判員 22+7=29名(海洋)
- ⊕ サポート員 3名(海洋)
- 場内誘導員 5名(若葉4)(海洋1)
- ⊞ 場外誘導員 5名(若葉4)(海洋1)
- △ 用紙配布回収員 5名(若葉4)(海洋1)

- 参加予定者 156名
- B採点対象者 85名 [22×4=88(85)]
- B非採点対象者 10名 [3×4=12(10)]
- A非採点対象者 61名 [16×4=64(61)]

- 14:30 集合
- 14:40 個人B・A競技者全員入場
- 14:50 第1回開始
- 15:00 終了・採点用紙回収
- 15:10 第2回開始
- 15:20 終了・採点用紙回収
- 15:30 第1回開始
- 15:40 終了・採点用紙回収
- 15:50 第4回開始
- 16:00 終了・採点用紙回収
- 16:05 競技終了



ロープワーク人員数

13:30~14:20

14:30~16:05

ロープワーク競技 人員配置図 【団体】

ロープワーク競技 人員配置図 【個人A採点対象者】

審判員 16×3 48名(海保40)
サポート員 5名(海洋)
場内誘導員 7名(若葉6)(海洋1)
場外誘導員 7名(若葉6)(海洋1)
用紙配布回収員 7名(若葉6)(海洋1)



審判員 67名(海保40)
サポート員 5名(海洋)
場内誘導員 7名(若葉6)(海洋1)
場外誘導員 7名(若葉6)(海洋1)
用紙配布回収員 7名(若葉6)(海洋1)

参加予定者 44チーム(220名)

参加予定者 265名

採点対象者 28チーム(140名) [10チーム×3=30(28)]
非採点対象者 16チーム(80名) [6チーム×3=18(16)]

採点対象者 265名 [67×4=(268)265]

第1・2体育館

第3体育館

海保40名
若葉30名
海洋69名

14:30~16:05

基本動作

ロープワーク競技 設備配置図

【個人B】及び【個人A非採点対象者】

審判員 22+7=29名(海洋)
サポート員 3名(海洋)
場内誘導員 5名(若葉4)(海洋1)
場外誘導員 5名(若葉4)(海洋1)
用紙配布回収員 5名(若葉4)(海洋1)

参加予定者 156名

B採点対象者 85名 [22×4=88(85)]
B非採点対象者 10名 [3×4=12(10)]
A非採点対象者 61名 [16×4=64(61)]